

NACH DER SCHULE
SCHON WAS VOR?



DEINE AUSBILDUNG
BEIM
AUTOMOBILZULIEFERER!

Partner der Automobilindustrie

Vollmann
Group

www.vollmann-group.com



START



DU SUCHST

BERUFSAUSBILDUNG

NEIN

STUDIENPLATZ

NEIN

JA

HAST DU ABITUR?

NEIN

DANN AB ZUR SCHULE

DANN AB ZUR SCHULE

NEIN

MACHST DU SIE DIESES JAHR?

HAST DU MIND. DIE MITTLERE REIFE?

DARF ES KÖRPERLICH ANSTRENGEND SEIN?

DUALES STUDIUM

JA

MACHST DU ES DIESES JAHR?

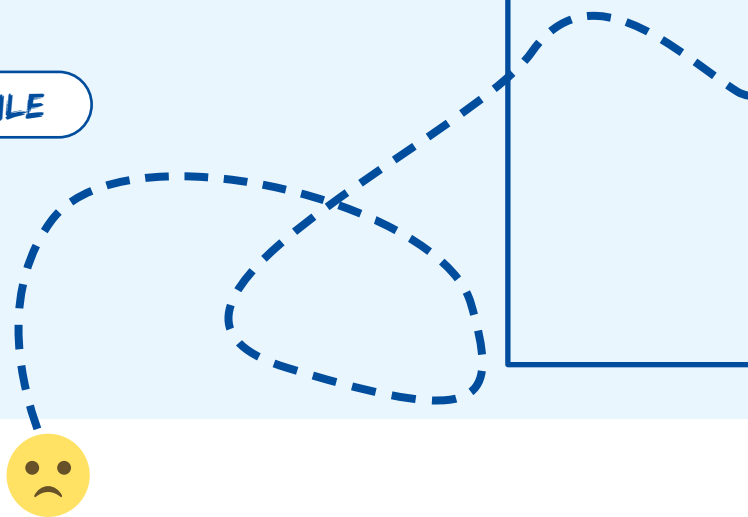
JA

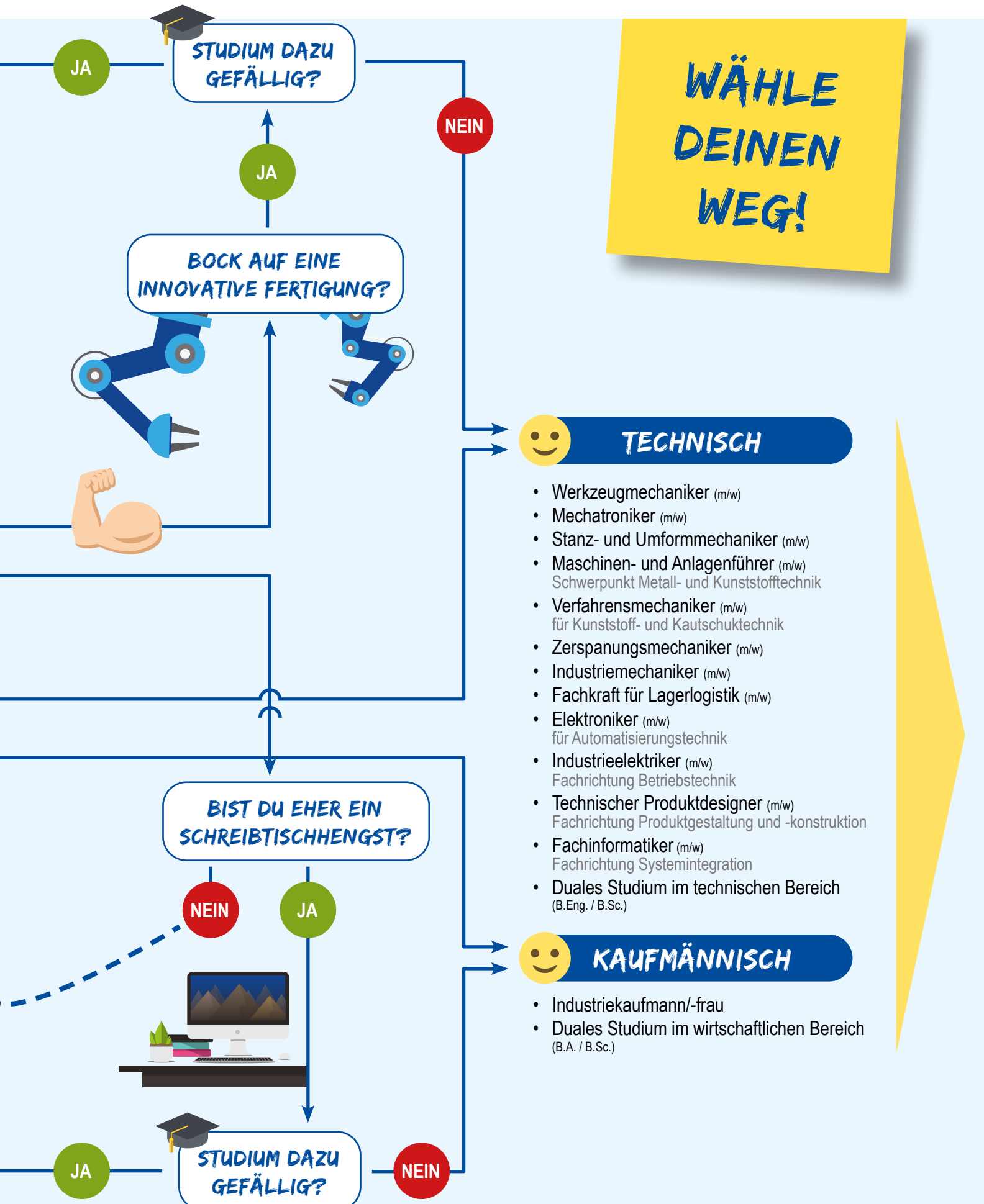
JA

NEIN

JA

JA





Werkzeugmechaniker (m/w)



DAS LERNST DU

- Herstellung von präzisionsgenauen Einzelteilen und Baugruppen, z. B. für Stanz- und Umformwerkzeuge, sowie Zusammenbau von Werkzeugen und Formen
- Kontrolle der Maßhaltigkeit von Werkstücken anhand von Mess- und Prüfgeräten
- Wartung und Reparatur von beschädigten und verschlissenen Stanz- und Umformwerkzeugen
- Planung und Vorbereitung von Arbeitsaufgaben
- Formulierung von Berichten und Abnahmekontrollen



DAS BRINGST DU MIT

- Mittlere Reife / Fachoberschulreife (Abschlussnote: mind. 2,5) oder Allgemeine Hochschulreife / Abitur
- Gutes technisches Verständnis mit Spaß an handwerklicher Tätigkeit
- Gute Kenntnisse in Mathematik und Physik
- Räumliches Vorstellungsvermögen
- Verantwortungsbewusstsein, Zuverlässigkeit, Sorgfalt und Genauigkeit
- Teamfähigkeit, Motivation und Leistungsbereitschaft



UND DANACH?

Qualifizierungsmöglichkeiten (Auswahl):

- Metallbearbeitung und -verarbeitung spezieller Metalle
- Hydraulik, Pneumatik

Aufstiegsmöglichkeiten (Auswahl):

- Meister (m/w)
- Techniker (m/w)
- Fach- und Betriebswirt (m/w), Fachkaufmann/-frau
- Bachelor-Studium



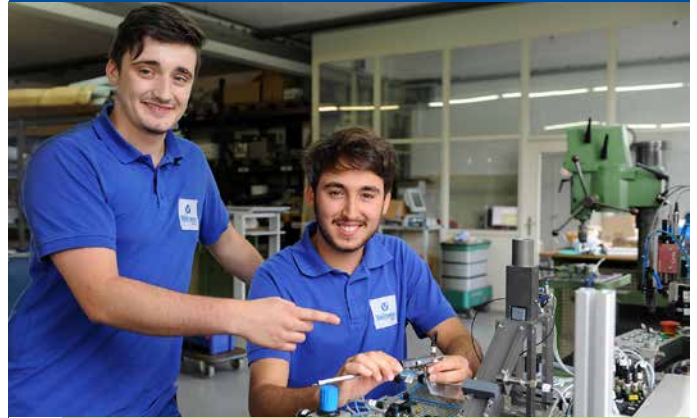
3,5 Jahre

Remscheid
Scheibenberg

Zwönitz
Crimmitschau



Mechatroniker (m/w)



DAS LERNST DU

- Planung und Vorbereitung von Arbeitsaufgaben auf Basis technischer Unterlagen (z. B. Konstruktionszeichnungen, Fertigungs-, Montage-, Schalt-, Installations-, Funktions- und Instandhaltungspläne, Bedienungsanleitungen)
- Inbetriebnahme mechatronischer Systeme
- Wartung, Instandhaltung und Reparatur von Anlagen



DAS BRINGST DU MIT

- Mittlere Reife / Fachoberschulreife
- Gute mathematische Kenntnisse und räumliches Vorstellungsvermögen
- Spaß an Elektrotechnik und Informatik
- Systematische Arbeitsweise und Ausdauer
- Zuverlässigkeit, Sorgfalt und Genauigkeit
- Teamfähigkeit, Motivation und Leistungsbereitschaft



UND DANACH?

Qualifizierungsmöglichkeiten (Auswahl):

- Prozessautomatisierung
- SPS-Technik
- Roboter- und Handhabungstechnik

Aufstiegsmöglichkeiten (Auswahl):

- Meister (m/w)
- Techniker (m/w)
- Fach- und Betriebswirt (m/w), Fachkaufmann/-frau
- Bachelor-Studium



3,5 Jahre

Gevelsberg
Hattingen
Remscheid

Scheibenberg
Zwönitz
Crimmitschau



Stanz- und Umformmechaniker (m/w)



DAS LERNST DU

- Herstellung von Bauteilen aus Blech und Drähten
- Montage und Demontage von Baugruppen
- Einrichtung und Inbetriebnahme von Stanz- und Umformmaschinen
- Vorbereitung der Produktion
- Überwachung, Steuerung und Optimierung von Produktionsprozessen
- Anschlagen, Sichern und Transportieren
- Durchführung von qualitätssichernden Maßnahmen



DAS BRINGST DU MIT

- Mittlere Reife / Fachoberschulreife
- Gute Kenntnisse in Mathematik und Physik
- Spaß an Werken / Technik
- Räumliches Vorstellungsvermögen
- Verantwortungsbewusstsein, Zuverlässigkeit, Sorgfalt und Genauigkeit
- Teamfähigkeit, Motivation und Leistungsbereitschaft



UND DANACH?

Qualifizierungsmöglichkeiten (Auswahl):

- Produktions- und Fertigungstechnik
- Qualitätsprüfung und -technik

Aufstiegsmöglichkeiten (Auswahl):

- Meister (m/w)
- Techniker (m/w)



3 Jahre

Remscheid
Scheibenberg
Crimmitschau



Maschinen- und Anlagenführer (m/w)

Schwerpunkt Metall- und Kunststofftechnik



DAS LERNST DU

- Einrichtung, Umrüstung und Bedienung von Maschinen und Anlagen
- Wartung und Verschleißkontrolle von Bauteilen an Maschinen und Anlagen
- Kontrolle der Maßhaltigkeit von Werkstücken anhand von Mess- und Prüfgeräten sowie deren Dokumentation
- Fertigung von Artikeln nach Fertigungsplänen



DAS BRINGST DU MIT

- Mittlere Reife / Fachoberschulreife (Abschlussnote: mind. 3,5)
- Technisches Verständnis mit Spaß an handwerklicher Tätigkeit
- Neigung zum Umgang mit technischen Geräten und Anlagen
- Systematische Arbeitsweise und Ausdauer
- Zuverlässigkeit, Sorgfalt und Genauigkeit
- Teamfähigkeit, Motivation und Leistungsbereitschaft



UND DANACH?

Qualifizierungsmöglichkeiten (Auswahl):

- Elektrische Mess-, Steuerungs- und Regelungstechnik
- NC- / CNC-Technik
- Werkstofftechnik

Aufstiegsmöglichkeiten (Auswahl):

- Meister (m/w)
- Techniker (m/w)
- Fach- und Betriebswirt (m/w), Fachkaufmann/-frau



2 Jahre

Nauroth
Scheibenberg

Zwönitz
Crimmitschau



Kunststoff- und Kautschuktechnologie (m/w)

Fachrichtung Formteile



DAS LERNST DU

- Herstellung und Verarbeitung von Formteilen
- Bedienung der Spritzgießmaschinen und Überwachung der laufenden Produktion
- Steuerung z. B. von Entnahmerobotern
- Gewährleistung der Funktionsfähigkeit von Werkzeugen und Betriebsmitteln



DAS BRINGST DU MIT

- Hauptschulabschluss oder Mittlere Reife / Fachoberschulreife
- Gutes technisches Verständnis und räumliches Vorstellungsvermögen
- Gute Kenntnisse in Mathematik
- Spaß an Physik, Chemie und Technik
- Verantwortungsbewusstsein, Zuverlässigkeit, Sorgfalt und Genauigkeit
- Teamfähigkeit, Motivation und Leistungsbereitschaft



UND DANACH?

Qualifizierungsmöglichkeiten (Auswahl):

- Kunststoffkunde
- Planung und Steuerung, Arbeitsvorbereitung
- Qualitätsmanagement

Aufstiegsmöglichkeiten (Auswahl):

- Meister (m/w)
- Techniker (m/w)
- Fach- und Betriebswirt (m/w), Fachkaufmann/-frau
- Bachelor-Studium



3 Jahre

Gevelsberg
Hattingen



Zerspanungsmechaniker (m/w)



DAS LERNST DU

- Einrichtung automatisierter Dreh-, Fräs- und Schleifmaschinen
- Kontrolle der Maßhaltigkeit und Oberflächenqualität von gefertigten Werkstücken nach Vorgabe mittels Mess- und Prüfgeräten
- Wartungs- und Inspektionsaufgaben an Maschinen mit Überprüfung der mechanischen Bauteile



DAS BRINGST DU MIT

- Mittlere Reife / Fachoberschulreife (Abschlussnote: mind. 3,0)
- Gutes technisches Verständnis mit Spaß an handwerklicher Tätigkeit
- Gute Kenntnisse in Mathematik und Physik
- Zuverlässigkeit, Sorgfalt und Genauigkeit
- Teamfähigkeit, Motivation und Leistungsbereitschaft



UND DANACH?

Qualifizierungsmöglichkeiten (Auswahl):

- Automatisierungstechnik
- NC- / CNC- / DNC-Technik
- Qualitätsmanagement

Aufstiegsmöglichkeiten (Auswahl):

- Meister (m/w)
- Techniker (m/w)
- Fach- und Betriebswirt (m/w), Fachkaufmann/-frau
- Bachelor-Studium



3,5 Jahre

Scheibenberg



Industriemechaniker (m/w)



DAS LERNST DU

- Herstellung von Geräteteilen und Baugruppen für Maschinen und Produktionsanlagen
- Einrichtung und/oder Umbau von Produktionsanlagen
- Überwachung und Optimierung von Fertigungsprozessen und Instandsetzung von Maschinen und Anlagen



DAS BRINGST DU MIT

- Mittlere Reife / Fachoberschulreife (Abschlussnote: mind. 3,0)
- Gutes technisches Verständnis mit Spaß an handwerklicher Tätigkeit und Technik
- Gute Kenntnisse in Mathematik, Physik und Informatik
- Zuverlässigkeit, Sorgfalt und Genauigkeit
- Teamfähigkeit, Motivation und Leistungsbereitschaft



UND DANACH?

Qualifizierungsmöglichkeiten (Auswahl):

- Produktions- und Fertigungstechnik
- Maschinen- und Anlagenbau
- CNC-Technik

Aufstiegsmöglichkeiten (Auswahl):

- Industriemeister (m/w), Fachrichtung Metall
- Techniker (m/w), Fachrichtung Maschinentechnik
- Bachelor-Studium



3,5 Jahre



Crimmitschau

Fachkraft für Lagerlogistik (m/w)



DAS LERNST DU

- Annahme von Waren und Prüfung der Begleitpapiere
- Organisation der sachgerechten Entladung und Einlagerung der Güter
- Zusammenstellung von Lieferungen, Verpackung der Ware und Erstellung von Begleitpapieren wie Lieferscheine und Zollerklärungen
- Planung von Auslieferungstouren



DAS BRINGST DU MIT

- Hauptschulabschluss (Abschlussnote: mind. 3,0) oder Mittlere Reife / Fachoberschulreife (Abschlussnote: mind. 3,5)
- Interesse an verwaltend-organisatorischen Tätigkeiten
- Gute Kenntnisse in Mathematik
- Räumliches Vorstellungsvermögen
- Verantwortungsbewusstsein, Zuverlässigkeit, Sorgfalt und Genauigkeit
- Teamfähigkeit, Motivation und Leistungsbereitschaft



UND DANACH?

Qualifizierungsmöglichkeiten (Auswahl):

- Lagerwirtschaft, Lagerlogistik, Versand
- Material- und Warenwirtschaft
- Sachkundige/r für Hebezeuge

Aufstiegsmöglichkeiten (Auswahl):

- Meister (m/w)



3 Jahre



Scheibenberg
Zwönitz
Crimmitschau

Elektroniker für Automatisierungstechnik (m/w)



DAS LERNST DU

- Planung und Organisation der Arbeit
- Montieren und Anschließen elektrischer Betriebsmittel
- Messen und Analysieren von elektrischen Systemen
- Errichten und Einrichten von Automatisierungstechnik
- Konfiguration von Automatisierungslösungen



DAS BRINGST DU MIT

- Mittlere Reife / Fachoberschulreife oder Abitur
- Gute Kenntnisse in Mathematik und Physik
- Interesse und Spaß am Umgang mit PC-Technik
- Gute Umgangsformen
- Verantwortungsbewusstsein, Zuverlässigkeit, Sorgfalt und Genauigkeit
- Teamfähigkeit, Motivation und Leistungsbereitschaft



UND DANACH?

Qualifizierungsmöglichkeiten (Auswahl):

- Elektrische Mess-, Steuerungs- und Regelungstechnik
- Elektromobilität

Aufstiegsmöglichkeiten (Auswahl):

- Elektrotechnikermeister (m/w)
- Staatlich geprüfter Techniker (m/w)



3,5 Jahre



Crimmitschau

Industrieelektriker (m/w) Fachrichtung Betriebstechnik



DAS LERNST DU

- Montieren und Anschließen von mechanischen Komponenten und elektrischen Betriebsmitteln
- Messen und Analysieren von elektrischen Systemen
- Beurteilung der Sicherheit
- Wartung und Instandhaltung der Anlagen und Systeme



DAS BRINGST DU MIT

- Mittlere Reife / Fachoberschulreife (Abschlussnote: min. 3,0)
- Gute Kenntnisse in Mathematik und Physik
- Spaß an Werken / Technik und Informatik
- Geschicklichkeit und gute Augen-Hand-Koordination
- Umsicht, Sorgfalt und Flexibilität



UND DANACH?

Qualifizierungsmöglichkeiten (Auswahl):

- Elektroniker

Aufstiegsmöglichkeiten (Auswahl):

- Techniker Fachrichtung Elektrotechnik
- Industriemeister Fachrichtung Elektrotechnik



3,5 Jahre



Remscheid

Technischer Produktdesigner (m/w)

Fachrichtung Produktgestaltung und -konstruktion



DAS LERNST DU

- Funktions- und montagegerechte Entwicklung, Konstruktion, Gestaltung und Darstellung von Produkten, Einzelteilen und Baugruppen in allen Details mithilfe von 3D-CAD-Systemen
- Durchführung aller notwendigen Berechnungen und Bemaßungen
- Auswahl von Werkstoffen und Normteilen sowie von Fertigungs- und Montagetechniken unter Berücksichtigung von technischen, gestalterischen, wirtschaftlichen und qualitätssichernden Aspekten
- Erstellung von technischen Dokumentationen



DAS BRINGST DU MIT

- Gute Mittlere Reife / Fachoberschulreife oder Allgemeine Hochschulreife / Abitur
- Gute Kenntnisse in Mathematik und Physik
- Spaß an den Fächern Werken und Technik
- Räumliches Vorstellungsvermögen
- Verantwortungsbewusstsein, Zuverlässigkeit, Sorgfalt und Genauigkeit
- Teamfähigkeit, Motivation und Leistungsbereitschaft



UND DANACH?

Qualifizierungsmöglichkeiten (Auswahl):

- Assistent/in für Energie und Ressourcen
- CNC-Fachkraft

Aufstiegsmöglichkeiten (Auswahl):

- Technischer Fachwirt (m/w)
- Techniker (m/w)



3,5 Jahre



Hattingen

Fachinformatiker (m/w)

Fachrichtung Systemintegration



DAS LERNST DU

- Aufbau, Installation und Konfiguration von IT-Endgeräten sowie Konfiguration, Installation und Verteilung von Software an die User
- Pflege, Betreuung und Weiterentwicklung von Server- und Netzwerksystemen basierend auf Windows-Systemen
- Beratung, Betreuung und Schulung von Anwendern



DAS BRINGST DU MIT

- Mittlere Reife / Fachoberschulreife oder Allgemeine Hochschulreife / Abitur
- PC-Erfahrungen und Interesse an Informatik und Datenverarbeitung
- Gute Mathematik- und Englischkenntnisse
- Motivation und Lernbereitschaft
- Kommunikations- und Teamfähigkeit
- Zuverlässigkeit, Flexibilität und Verantwortungsbewusstsein



UND DANACH?

Qualifizierungsmöglichkeiten (Auswahl):

- Ausbildung zum Fachinformatiker (m/w)
- Informatikstudium/ Duales Studium
- Betriebswirt für Informationsverarbeitung (m/w)

Aufstiegsmöglichkeiten (Auswahl):

- Operativer Professional
- Strategischer Professional



3 Jahre



Gevelsberg
Crimmitschau

Duales Studium im technischen Bereich

Bachelor of Engineering (B.Eng.) / Bachelor of Science (B.Sc.)



DAS LERNST DU

Mit dem Bachelor of Engineering beziehungsweise dem Bachelor of Science kannst du vielfältige Aufgaben in unterschiedlichen Bereichen innerhalb unseres Unternehmens übernehmen. Du befasst dich mit dem Erkennen, Analysieren und Lösen von technischen Problemstellungen. Zu deinem Arbeitsgebiet können später die Konstruktion, die Produktionstechnik oder die Entwicklung von Prozessabläufen gehören.



DAS BRINGST DU MIT

- Fachhochschulreife / Abitur oder gleichwertig anerkannte Hochschulzugangsberechtigung
- Quereinsteiger mit abgeschlossener Berufsausbildung
- Zuverlässigkeit, Sorgfalt und Genauigkeit, auch unter Zeitdruck
- Teamfähigkeit, Motivation und Leistungsbereitschaft



GUT ZU WISSEN

Das Duale Studium im technischen Bereich

Das duale Studiensystem verbindet Theorie und Praxis eng miteinander. Auf eine Ausbildungsphase in unserem Unternehmen folgt ein Studium, das neben Selbststudienabschnitten (etwa 70 %) regelmäßig Präsenzabschnitte umfasst. In diesem Studiengang werden anwendungsbezogene ingenieurwissenschaftliche Inhalte aus dem Bereich Maschinenbau / Fertigungstechnik vermittelt.



4,5 Jahre

Remscheid
Scheibenberg
Zwönitz



Industriekauffrau / Industriekaufmann



DAS LERNST DU

- Einkauf von Waren und termingerechte Bereitstellung für die Produktion
- Planung, Steuerung und Überwachung von Produktionsprozessen
- Erstellung von Dienst- und Organisationsplänen in der Personalwirtschaft
- Führung von Verkaufsverhandlungen mit Kunden
- Abwicklung der Finanz- und Geschäftsbuchführung



DAS BRINGST DU MIT

- Mittlere Reife / Fachoberschulreife oder Allgemeine Hochschulreife / Abitur
- Gute mathematische Kenntnisse
- Kommunikationsfähigkeit und Kooperationsvermögen
- Spaß an Deutsch, Mathematik und Wirtschaft
- Verantwortungsbewusstsein, Zuverlässigkeit, Sorgfalt und Genauigkeit
- Teamfähigkeit, Motivation und Leistungsbereitschaft



UND DANACH?

Qualifizierungsmöglichkeiten (Auswahl):

- Finanz- und Rechnungswesen
- Einkauf, Beschaffung
- Material- und Warenwirtschaft

Aufstiegsmöglichkeiten (Auswahl):

- Fach- und Betriebswirt (m/w), Fachkaufmann/-frau
- Bachelor-Studium



3 Jahre

Gevelsberg
Hattingen
Nauroth

Remscheid
Scheibenberg
Zwönitz



Duales Studium im wirtschaftlichen Bereich

Bachelor of Arts (B.A.) / Bachelor of Science (B.Sc.)



DAS LERNST DU

Mit dem Bachelor of Arts beziehungsweise dem Bachelor of Science löst du kaufmännisch-betriebswirtschaftliche Probleme und wirkst bei der Bearbeitung mit. Dabei wirst du auch in der Planung, Steuerung und Optimierung unternehmerischer Prozesse eingesetzt. Du kannst später sowohl im Einkauf oder Verkauf als auch im Finanz- oder Personalwesen arbeiten.



DAS BRINGST DU MIT

- Allgemeine Hochschulreife / Abitur
- Quereinsteiger mit abgeschlossener Berufsausbildung
- Zuverlässigkeit, Sorgfalt und Genauigkeit, auch unter Zeitdruck
- Teamfähigkeit, Motivation und Leistungsbereitschaft



Das Duale Studium im wirtschaftlichen Bereich

Das Studium setzt sich aus ca. 75 % Selbststudienabschnitten und ca. 25 % Präsenzangeboten zusammen. Nach dem Überblick über die Betriebswirtschaftslehre werden auf breiter Basis spezielle Themen, die sich immer stärker an die Unternehmenspraxis anlehnen, angeboten. Dabei wird das Ziel verfolgt, die Studierenden schon während des Studiums mit ihren zukünftigen Aufgaben im Unternehmen vertraut zu machen.

GUT ZU WISSEN



3,5 Jahre

Gevelsberg
Hattingen

Scheibenberg
Zwönitz



DEINE AUSBILDUNG IN:

Gevelsberg
Hattingen
Remscheid
Nauroth
Crimmitschau
Zwönitz
Scheibenberg



AUSGEZEICHNET!



Ausgezeichnet mit dem Zertifikat für Nachwuchsförderung der Bundesagentur für Arbeit.

Wird verliehen an Betriebe, die sich in besonderem Maße für die Ausbildung von Jugendlichen einsetzen.



Zertifiziert als „Familienfreundliches Unternehmen“

WIR SIND PARTNER DER AUTOMOBILINDUSTRIE.

Unsere familiengeführte Unternehmensgruppe gibt es bereits seit 1911.

Heute erwirtschaften wir mit rund 1.750 Mitarbeitenden mehr als 400 Millionen Euro Gruppenumsatz.

Auf über 145.000 Quadratmetern Produktionsfläche an 14 Standorten (10 in Deutschland, 3 in Tschechien und 1 in Ungarn) fertigen wir Komponenten und Baugruppen, hauptsächlich für die Tier-1-Zulieferer und OEMs der Automobilindustrie.



Vollmann

Group

DEINE AUSBILDUNG BEIM AUTOMOBILZULIEFERER!

DAS ERWARTET DICH:

- 1.000 Euro schon im ersten Ausbildungsjahr
- Lehrgänge während der Ausbildung
- Übernahme bei gutem Abschluss
- Eine außergewöhnliche Unternehmenskultur

PRAKTIKUM? FRAGEN?

E-Mail an karriere@vollmann-group.com
oder ruf uns an.
Gabriele Nell, Tel.: 02332 7000-1090

SO BEWIRBST DU DICH:

Schick uns deine Bewerbung
direkt über unser Online-Portal:
karriere.vollmann-group.com

ZENTRALVERWALTUNG

Vollmann Group – Zentralverwaltung
Rosendahler Straße 98, 58285 Gevelsberg
Tel.: 02332 7000-0

CHECK DIE HOMEPAGE!
karriere.vollmann-group.com



LERNE UNS KENNEN!

